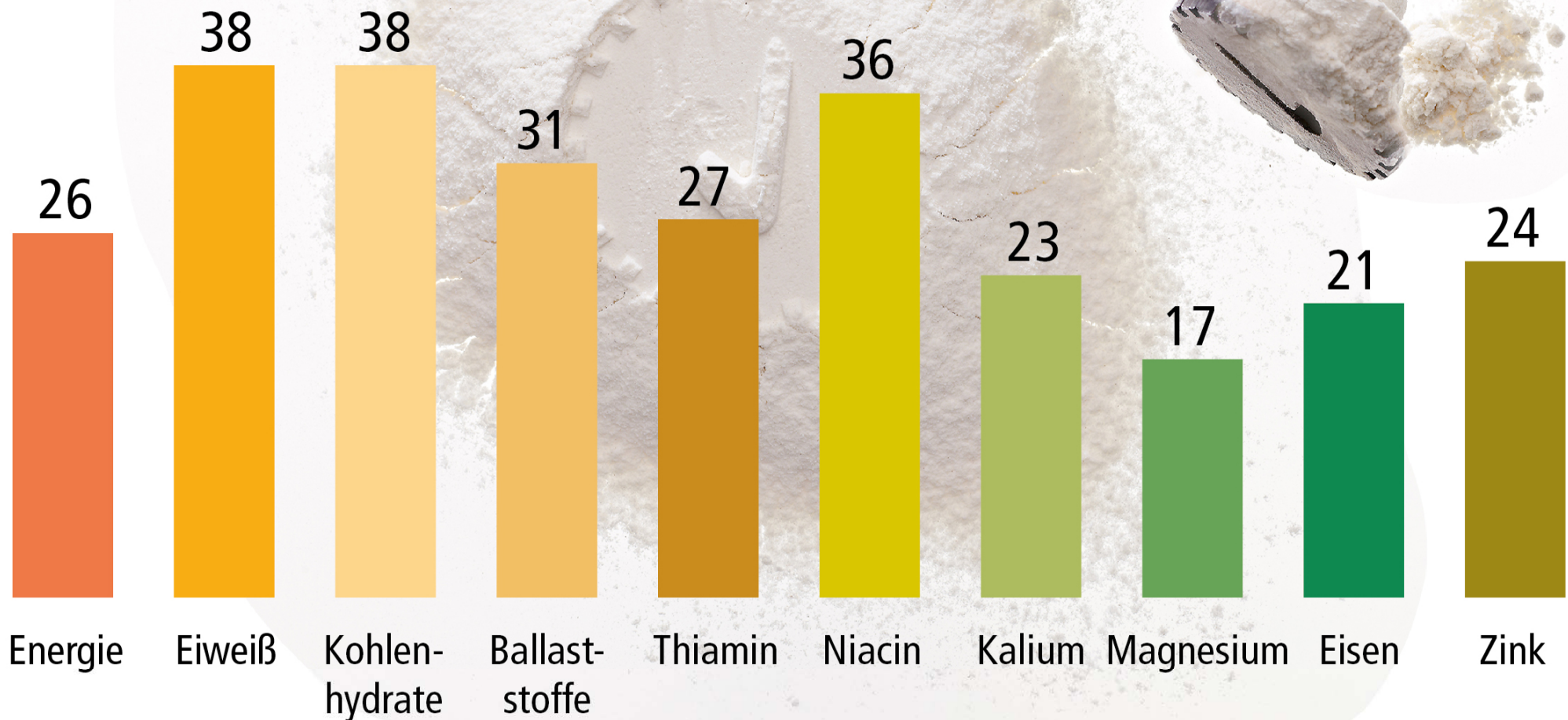


GETREIDE, MEHL UND BROT SICHERN NÄHRSTOFFVIELFALT

TÄGLICHER BEITRAG ZUR EMPFOHLENE MITTLEREN BEDARFSMENGE



Anteile in % errechnet aus dem mittleren Pro-Kopf-Verbrauch von Mahlerzeugnissen deutscher Mühlen