

Pressemitteilung

Beueler Bahnhofplatz 18 53225 Bonn
Tel.: 0228-97610-0 Fax: 0228-97610-99
e-mail: vdm@muehlen.org
Internet: <http://www.muehlen.org>

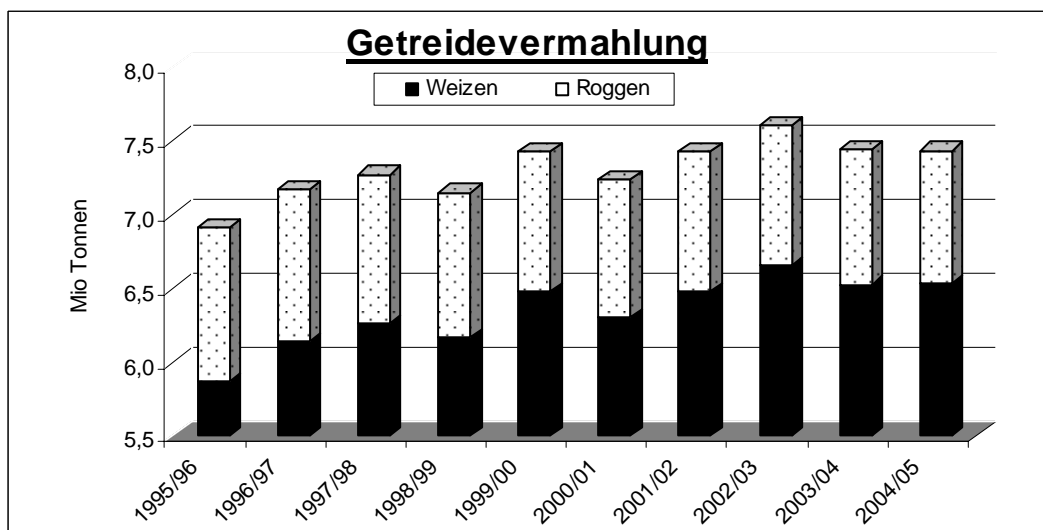


17. Januar 2006

Vermahlung in Getreidemuehlen gestiegen

Die Getreidemuehlen in Deutschland haben im Wirtschaftsjahr 2004/05 insgesamt 7,53 Mio. t Brotgetreide verarbeitet. Damit ist die Vermahlung gegenüber dem Vorjahr um rd. 90.000 t bzw. 1,3 % gestiegen. Dies ergibt sich aus der neuesten Produktionsstatistik, die der Verband Deutscher Muehlen anlässlich der Internationalen Grünen Woche in Berlin vorgelegt hat. Die Weichweizenvermahlung nahm um fast 100.000 t zu. Die Roggenvermahlung sank dagegen nur leicht um knapp 4.000 t. Per Saldo stehen einem Plus für Inlandszwecke geringere Absatzmöglichkeiten im Ausland gegenüber. Der langjährige Trend einer positiven Weichweizen-Vermahlung hat sich damit fortgesetzt. Die Inlandvermahlung an Brotgetreide entwickelte sich in den einzelnen Bundesländern uneinheitlich.

650 moderne Muehlenbetriebe mit ca. 6.000 Beschäftigten erwirtschaften einen Umsatz von etwa 1,8 Mrd. Euro und stellen den Hauptbestandteil unseres wichtigsten und gesunden Lebensmittels - Brot - tagtäglich in vorzüglicher Qualität her.



Verband Deutscher Muehlen e. V.
Postfach 30 01 62
53181 Bonn
Beueler Bahnhofplatz 18
53225 Bonn
Tel.: (02 28) 9 76 10-0
Fax: (02 28) 9 76 10-99
e-Mail vdm@muehlen.org
Internet <http://www.muehlen.org>